

Sarch可持续建筑设计—在火车车厢主题餐厅边品尝美食边来场怀旧的浪漫之旅！

2017-05-20 投稿作品 名师联室内设计智库

免費註冊名師聯智庫下載福利	62GB
2017年名師聯迪拜酒店考察	18GB
2017年米兰設計展高清照片	43GB
2017年最新整理大師CAD圖庫	1.1GB



做您身邊的設計助理
享受簡單的設計生活



长按识别二维码注册

导读

1876年中国第一条铁路淞沪线正式通车，一百多年后政府规划了江湾站火车旧址公园，在此展示老式的蒸汽火车头和两节绿皮车厢，周边居民、甚至铁道迷会专程来此鉴赏老式火车。本案的业主经营台湾铁路便当，寻获这样一节可作为商业用途的车厢，乘坐火车享用美味的铁路便当是许多台湾人怀旧的记忆，不少到过台湾的国内游客也有体验，旅途充满着浪漫和怀念。于是设计的发想从“忘却日常、来场怀旧的浪漫之旅”的主题上展开...





为了复刻对老式车厢的怀旧感，绿皮车厢外部保留原貌，局部加上金色LOGO及招牌。为避免车厢过长客人入内不便，在车体的中间位置新增主入口，外部架设深色铁栏杆及雨篷，铺上红砖地面及台阶，就像老式月台，吸引路人想来一探究竟，这是拍照的第一景点。





进入车厢后立刻被内部怀旧的装饰风格所惊艳，思绪仿佛被拉回到曾经历过的那场旅行。收银台像是长途火车的餐车，上方垂吊着椭圆形铜制灯具，天花以深色茶镜加强纵深感，收银台后面是水吧操作台，后方是厨房区。外卖窗台可以直接出餐，疏散车厢内过多的人潮。





车厢的空间特征在于“狭长的车体”及“序列的窗户”，设计上善用这两点来展现空间的优美。面向广场的一边设置单人餐台，另一边配置四人卡座，车体原结构弧形天花刷上玻璃纤维壁纸，两侧打上间接照明凸显立体感，中间挂上吊灯及风扇，尽头墙面挂上大面镜子及旧锅炉的展示，具有延伸视线的效果。运用基本的平面配置手法，就把车厢空间的纵深感强化到极致。



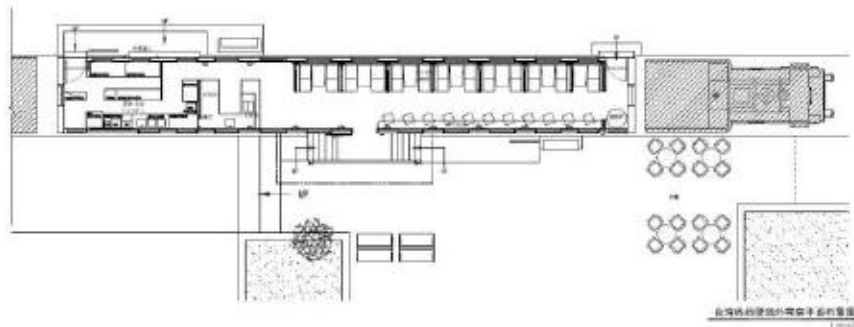
在材料搭配的处理上，墙面是木色美耐板，古典画框里装上铜制壁灯，木质的桌板侧面镶上铜条，桌上摆放一排绿色台灯与窗户呼应，更加增强了序列感。卡座分隔用铜制扶手及灯带，让人产生火车摇晃紧握扶手的动态错觉。四人座桌面刻意做成梯形前窄后宽的处理，方便客人进出座位。座椅是深绿色皮质面料，宛如高级长途列车的质感。地面为PVC木纹地板的人字拼贴，让空间产生活泼的律动感。座位上方摆设行李架，上面随意放着木质行李箱，原来车厢上拆下来的仪表板、标牌等，看似随意的挂在墙上，更增添了这趟火车旅途的意境，客人有种寻宝的乐趣，里里外外四处打探着。



借由重复的韵律感来塑造狭长空间的美感，浪漫的旅途很有怀旧的感觉，木饰面、绿皮革座椅、黄铜线条等元素的搭配，经典的还原了长途高级餐车的复古风格。当铁路便当遇上绿皮车厢，引爆一个绝佳的商业卖点。设计上营造多个经典拍照场景，参观者自主地分享照片，为本案进行了一场成功的口碑营销！







主要建材：PVC地板、木色美耐板、绿色皮革、红砖、铁艺、玻璃纤维壁纸、铜色不锈钢、明镜、灰色石英石

设计公司：Sarch可持续建筑

设计者：Sobue Takashi、陶玲钰、商圣宜

摄影：温蔚汉